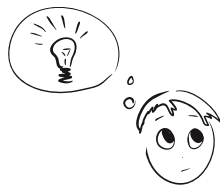


Jméno/Třída: _____

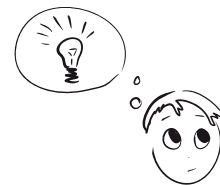
Hodnocení: _____

1. U kterých výpočtů jsou **správné výsledky**?

- a) $18 : 2 \cdot 3 = 3$
 b) $6 + 6 : 3 = 4$
 c) $8 - (4 - 2) = 6$
 d) $4 + 3 \cdot (1 + 2) = 21$
 e) $(2 + 3) \cdot (4 - 4) = 0$

2. Které jednotky převedla Eva **správně**?

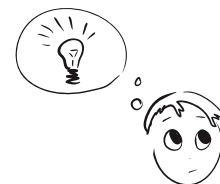
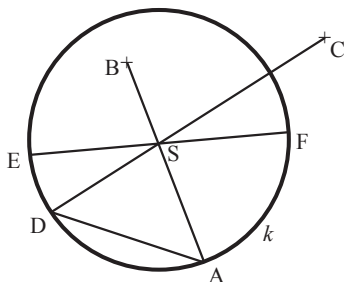
- a) $20 \text{ dm} = 2 \text{ m}$
 b) $30 \text{ cm} = 3 \text{ dm}$
 c) $4 \text{ m} = 4000 \text{ cm}$
 d) $5 \text{ km} = 500 \text{ m}$
 e) $12 \text{ dm} = 1200 \text{ mm}$

3. Míša chce narysovat obdélník s obvodem 20 cm. Které z následujících délek může mít **delší strana** obdélníku?

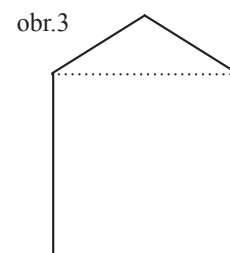
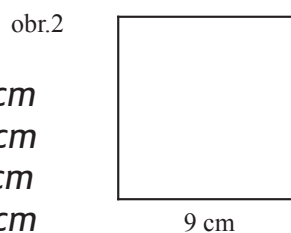
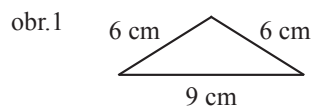
- a) 3 cm
 b) 6 cm
 c) 8 cm
 d) 10 cm
 e) 12 cm

4. Honza napsal čtyřciferné číslo, které má pouze liché číslice a v řádu tisíců má číslo 3. **Které** z uvedených čísel mohl napsat?

- a) 13 579
 b) 5 379
 c) 3 456
 d) 3 197

5. Body A, D, E, F leží na kružnici k se středem S a poloměrem 5 cm. Které tvrzení je **nepravdivé**?

- a) Úsečka SB je kratší než 5 cm.
 b) Úsečka SA má délku 5 cm.
 c) Úsečka EF má délku 10 cm.
 d) Úsečka DC je průměrem kružnice k.

6. Jakub vystříhl z papíru **trojúhelník** (obr. 1) a **čtverec** (obr. 2). Potom je přiložil k sobě tak, aby měli jednu stranu společnou (obr.3). **Jaký obvod** má vzniklý pětiúhelník?

- a) 39 cm
 b) 45 cm
 c) 48 cm
 d) 57 cm

Text k úkolům 7 - 8: Novákoví našli na výletě 180 hub. Bylo mezi nimi 19 bedel a 3 klouzci, ostatní byly hříbky, kuřátka a holubinky.

7. **Kolik** bylo **hříbků**, pokud jich bylo sedmkrát víc než bedel?

- a) 25
 b) 73
 c) 133
 d) 161

8. **Kolik** našli **kuřátek**, pokud tvořila desetinu všech hub?

- A) 10
 B) 18
 C) 162
 D) 170

